

# Le fonctionnement, le rôle politique et les perspectives des cinémas de proximité

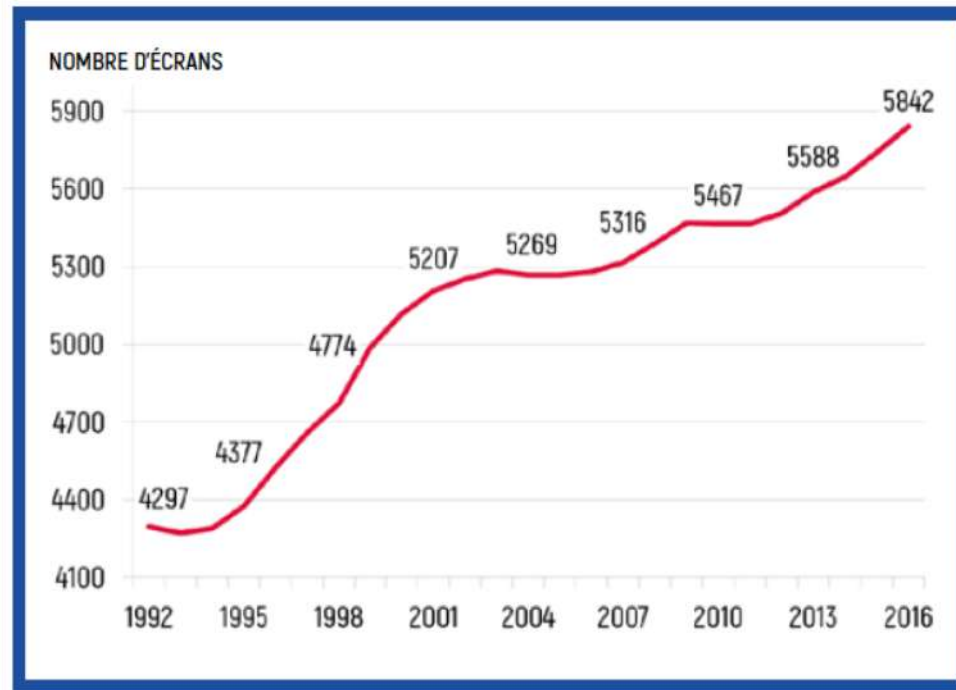


Lundi 8 avril 2019  
Cinéma L'Horloge à Meximieux

# LES SALLES DE CINÉMAS EN FRANCE

- 4ème réseau au monde
- 5 909 écrans (+ 1600 en 20 ans)
- 2 046 établissements dont 218 multiplexes (+ de 8 écrans)
- 56,6% des cinémas sont des mono-écrans
- 5,1% circuits itinérants
- Moyenne de 538 fauteuils par cinéma

# LE PARC DE SALLE



▲ ÉVOLUTION DU NOMBRE D'ÉCRANS (1992-2016)

Plus de 1500 écrans ont été créés en 25 ans

En 2017, 138 écrans supplémentaires, soit 11 ouvertures de mono écran, 26 extensions et 90 écrans pour des multiplexes

# DES CINÉMAS SUR TOUT LE TERRITOIRE

- 1 660 communes équipées
- 94% des spectateurs sont à moins de 30 min d'un cinéma
- 75% des établissements dans des petites communes
- 40% des entrées dans les petites communes et les zones rurales.

# LA SALLE AU CŒUR DES PRATIQUES DES FRANÇAIS

## Fréquentation nationale

- 213 millions d'entrées annuelles
- 3,34 entrées par habitant par an
- 70% des français vont au cinéma
- 5 entrées par spectateur en moyenne par an

# LE CINEMA : UN LOISIR POUR LES FRANCAIS

## Un loisir accessible

- 6,50€ tarif moyen
- 60% des places vendues à moins de 7€

83% des spectateurs estiment que LA SALLE DE CINÉMA est le meilleur moyen pour voir un nouveau film.

# EN AUVERGNE-RHÔNE-ALPES

**L'Auvergne-Rhône-Alpes, la région la mieux équipée de France en salles de cinéma.**

257 communes ont une salle de cinéma sur les 1660 communes équipées en France, soit 13,9% des écrans français.

Les spectateurs de notre région représentent 27,3% de la fréquentation nationale.

# LES RÉSEAUX DE SALLES

**GRAC**

Groupement Régional  
d'Actions Cinématographiques

**90 cinémas -  
155 écrans  
3 500 000  
spectateurs**

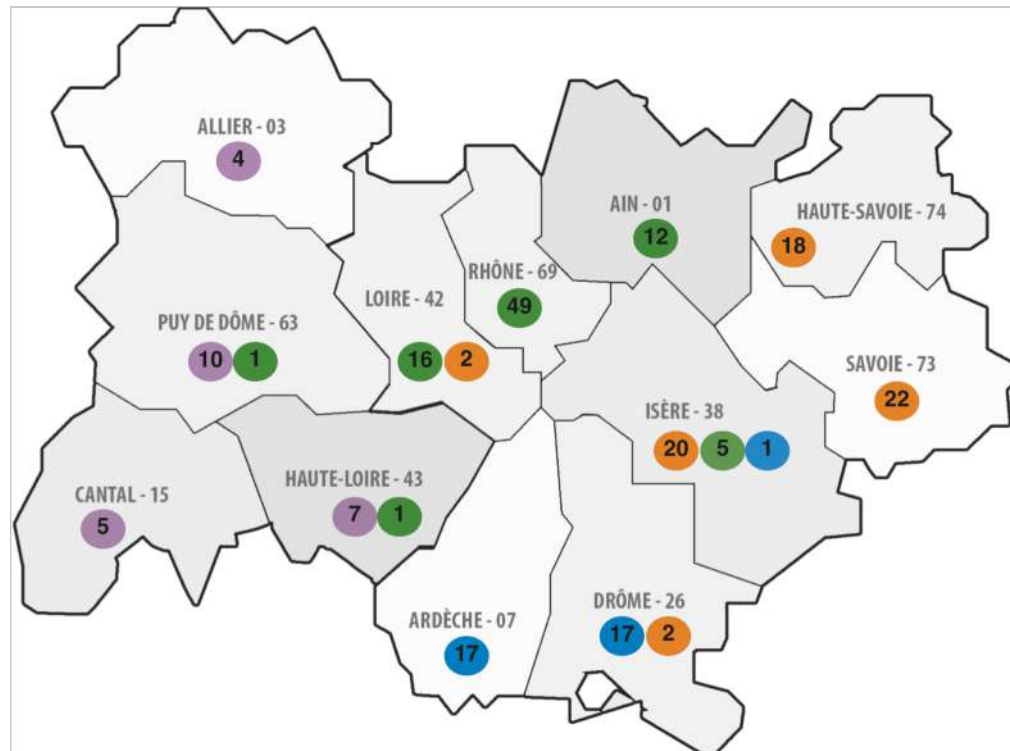
**Ain // Loire // Rhône //  
Isère // Puy-de-Dôme  
// Haute-Loire, ainsi  
que Saône-et-Loire et  
Jura.**



**26 cinémas - 44  
écrans  
720 000**

**spectateurs**

**Allier // Cantal // Haute-  
Loire //  
Puy-de-Dôme**



## Cinémas situés hors Région

**AcriaA** : 2 cinémas (1 dans les Hautes-Alpes, 1 en Saône-et-Loire)

**Les Écrans** : 6 cinémas (4 dans le Vaucluse, 1 dans le Gard, 1 dans les Bouches du Rhône)

**Grac** : 5 cinémas (2 dans le Jura, 3 en Saône-et-Loire)



**66 cinémas - 195  
écrans  
2 000 000  
spectateurs**

**Ain // Drôme // Isère // Loire  
// Savoie // Haute-Savoie,  
ainsi que Hautes-Alpes et  
Saône et Loire**

**Les Écrans**

**41 cinémas - 82  
écrans  
1 600 000  
spectateurs**

**Drôme // Ardèche // Isère,  
ainsi que le Gard, Les  
Bouches-du-Rhône**



# OFFRE CINÉMATOGRAPHIQUE EN FRANCE

## Une offre diversifiée en France

- Plus de 700 films inédits par an.
- 8 millions de séances par an (+120% en 25 ans).
- 36% des entrées pour les films français.

## Une salle de proximité : quel projet de programmation et d'animation pour sa salle ?

# LE CINÉMA D'ART ET D'ESSAI

Le Cinéma d'auteurs - Le Cinéma de la diversité.

→ Une production riche et diversifiée : 400 films recommandés par an. Genres, origines, époques divers...

→ Une fréquentation dynamique

- + 38% en 10 ans : 47 millions d'entrées
- 20% du marché national. Beaucoup plus si politique d'animation.

→ Un classement et des labels

- Identification qualitative forte des salles les plus actives. Une prime du CNC.

# LES SALLES D'ART ET D'ESSAI



La région Auvergne-Rhône-Alpes compte le plus d'établissements classés soit 177 établissements.

32,7% des entrées nationales sont réalisées en France dans les cinémas Art et Essai.

# ART ET ESSAI : AIDE SÉLECTIVE DU CNC

Les 1 204 établissements classés Art et Essai mobilisent une aide sélective du CNC d'un montant total de 15,0 M€ au titre de l'année 2017.

Le montant de l'aide varie en fonction de la taille de la commune, de la programmation et l'animation.

# ACTIONS EN DIRECTION DES PUBLICS

- Animations dans les salles
- Accompagnement des films
- Travail de proximité avec les publics spécifiques



# ÉDUCATION A L'IMAGE

Quand les images sont partout, la venue en salle pour la projection d'un film permet à la fois l'immersion dans une œuvre, la découverte collective et le recul critique guidée par un accompagnement



- Ecole & Cinéma
- Collège au Cinéma
- Lycéens et Apprentis au Cinéma
- Autres dispositifs

# LES ENJEUX DE L'EXPLOITATION

- Un parc d'équipements modernisés
- Une révolution numérique
- Les établissements mono-écran
- La concentration et la programmation
- L'accessibilité PMR (personne à mobilité réduite)
- Le handicap sensoriel
- La médiation



# LES JEUNES ET LE CINÉMA

## Les jeunes au Cinéma

- Un tiers des spectateurs a moins de 25 ans
- 85% des 11-24 ans vont au cinéma

## Médiation

**« Une action cherchant à favoriser chez les publics visés des expériences positives aux films et à la salle de cinéma. »**

*Tomas Legon, Docteur en sociologie, chercheur associé au CEMS (EHESS).*





# APPEL À PROJET MÉDIATIONS DU CINÉMA

Parce que la salle de demain passe par l'humain, la Région s'est engagée depuis plusieurs années sur des aides à destination des exploitants pour des actions de médiation en salle de cinéma de proximité.

Le CNC a décidé de contribuer au financement de ces projets d'action culturelle, à travers l'emploi de médiateurs depuis deux ans.

# CONVENTION : CNC / ÉTAT / RÉGION

- Le principe du 1€ d'aide du CNC pour 2€ investis par les régions.
- Les postes de médiateurs Cinéma : 50% Région / 25% CNC / 25% salle.



# RÉGION AUVERGNE-RHÔNE-ALPES POUR LES SALLES

## **Aides régionales aux salles de cinéma**

En 2017, toutes les régions françaises soutiennent financièrement les salles de cinéma pour un montant total de 10,67 M€.

La Région Auvergne-Rhône-Alpes est la première région en subventions accordées (19,4 % du total).

- **Création, réhabilitation, rénovation des salles de cinéma**
- **Équipement de matériel spécifique pour l'accueil de personnes handicapées physiques**

# CNC : SOUTIEN AUTOMATIQUE À L'EXPLOITATION

Chaque établissement cinématographique bénéficie d'un compte de soutien alimenté par les droits générés par un pourcentage de la taxe spéciale perçue sur le prix du billet d'entrée : TSA.

Les sommes inscrites sur ce compte permettent au propriétaire du fonds de commerce de l'établissement ou à son exploitant de se faire rembourser des travaux et investissements effectués pour l'exploitation cinématographique.



# LE BILLET DE CINÉMA

UN PARC MODERNE  
GRÂCE À DES  
MÉCANISMES DÉDIÉS

151

151 MILLIONS D'EUROS, C'EST LE MONTANT DE LA TSA COLLECTÉE PAR LES SALLES

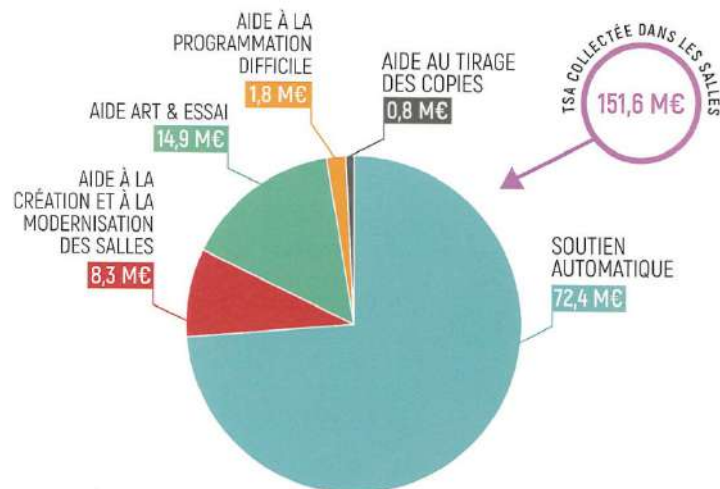
97

97 MILLIONS D'EUROS, C'EST LE MONTANT DU SOUTIEN FINANCIER AUX CINÉMAS

## LA TAXE SPÉCIALE ADDITIONNELLE

La **Taxe Spéciale Additionnelle (TSA)** de 10,72 % est prélevée sur chaque place de cinéma vendue en France. Elle agit comme un mécanisme d'épargne pour les salles puisqu'une partie leur est par la suite redistribuée.

### LE SOUTIEN FINANCIER DE L'ÉTAT AUX SALLES DE CINÉMA



## Composition du prix d'un billet

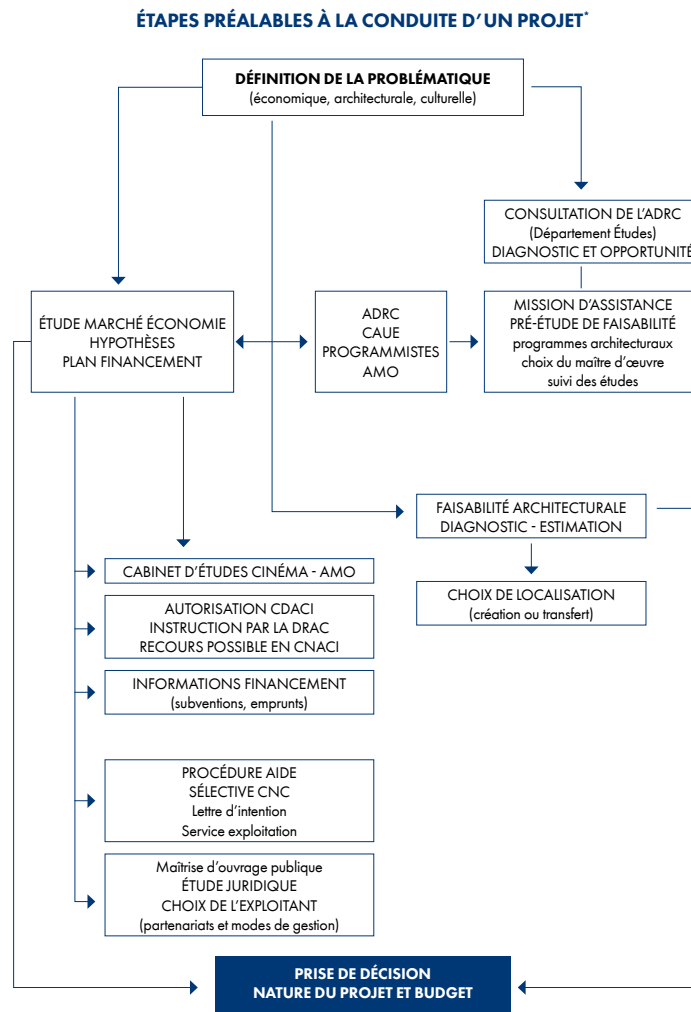
- TVA : 5,5%
- SACEM : 1,52%
- TSA : 10,72%
- Distributeur : 42,4%
- Salle : 40,3%

# CNC : AIDE SÉLECTIVE

Les aides sélectives à la petite et moyenne exploitation ont pour objectif de favoriser l'émergence et la consolidation d'un tissu diversifié d'entreprises proposant une offre cinématographique diversifiée et de qualité.

**Ces subventions d'investissement sont octroyées en cas d'insuffisance du soutien financier automatique à des exploitants privés, publics ou associations pour des projets de création ou de modernisation d'établissements de spectacles cinématographiques relevant de la petite et moyenne exploitation.**

# ÉTAPES PRÉALABLES À LA CONDUITE D'UN PROJET



Loi Sœur : Elle permet aux collectivités de soutenir les salles en investissement ou en fonctionnement jusqu'à 30%.

\* voir le calendrier en maîtrise d'ouvrage publique volet intérieur couverture / le calendrier en maîtrise d'ouvrage privée, volet intérieur dernière couverture



# ÉCONOMIE DE LA SALLE DE CINÉMA

La salle de cinéma au cœur de l'aménagement du territoire

→ 15.000 emplois en France, c'est un vivier de TPE / PME.

Pour les salles adhérentes GRAC et ACRIRA : plus de 416 salariés et près de 2000 bénévoles.

→ Un pôle d'attractivité et de développement : Dynamise un quartier. Commerce ouvert tard le soir et souvent 7 jours sur 7.

→ Crée du lien social et notamment intergénérationnel.

# EXEMPLE DU CINÉ MOURGUET SAINTE-FOY LÈS LYON(69)

Pourquoi ne pas rester avec un cinéma à 1 salle  
Contexte de la présentation: une expérience concrète



# DÉCISION

Début des discussions

Action 1 : convaincre le maire et ses adjoints

Action 2 : Expliquer le dossier aux élus de

Vote unanime au Conseil Municipal en 2007

Choix de la commune : intégrer le cinéma dans un ensemble

Choix du maire : une démarche participative

Demande du maire : rédaction d'un cahier de charges



# DÉCISION

Etude de marché pour définir les besoins

Options : Cabinet Hexacom ou Cabinet Gérard Vuillaume

Choix des raisons pratiques : méthodologie et  
comparaison des résultats après analyse de 6 ou 7  
dossiers assez comparable au notre

Rédaction d'un cahier de charges par l'association

Durée : entre début discussions et inauguration 8 ans



# AVANTAGES DU PASSAGE DU MONO ÉCRAN À 2 OU 3 SALLES

- 1- Doublement du nombre de séances
- 2- Plus de souplesse dans la programmation
- 3- Création possible de cycles en fonction de l'intérêt du public
- 4- Plus grande offre avec 7 à 10 films par semaine
- 5- Permet de fidéliser et attirer un public nouveau
- 6- Possibilité de Sorties Nationales ou des films plus tôt
- 7- Poids plus important auprès des distributeurs
- 8- Revoir le système de programmation
- 9- Effet rapide : le nombre de spectateurs augmentent plus que le double
- 10- Accueil simultané de plus de scolaires
- 11- Renforcement des équipes
- 12- Améliorations de l'offre « horaires »
- 13- Augmentation des ressources complémentaires
- 14- Intensification du travail Art et Essai permet une augmentation potentielle de la subvention du CNC
- 15- Stabilisation voir diminution des subventions municipales
- 16- Création d'un pôle culturel possible avec regroupement d'autres activités : à voir cas par cas

# CONCLUSION

Le Ciné Mourguet a pu :

- Embaucher de 2 salariés
- Renforcer son offre culturelle
- Augmenter le nombre de spectateurs de 30.000 à plus de 80.000
- Signer un PACTE avec les spectateurs
- Stabiliser et parfois diminuer la subvention municipale qui ne représente plus que 5 % du budget

